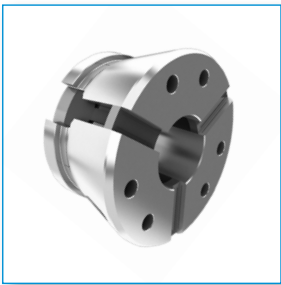


## UPÍNACÍ TECHNIKA



S úctou k řemeslu

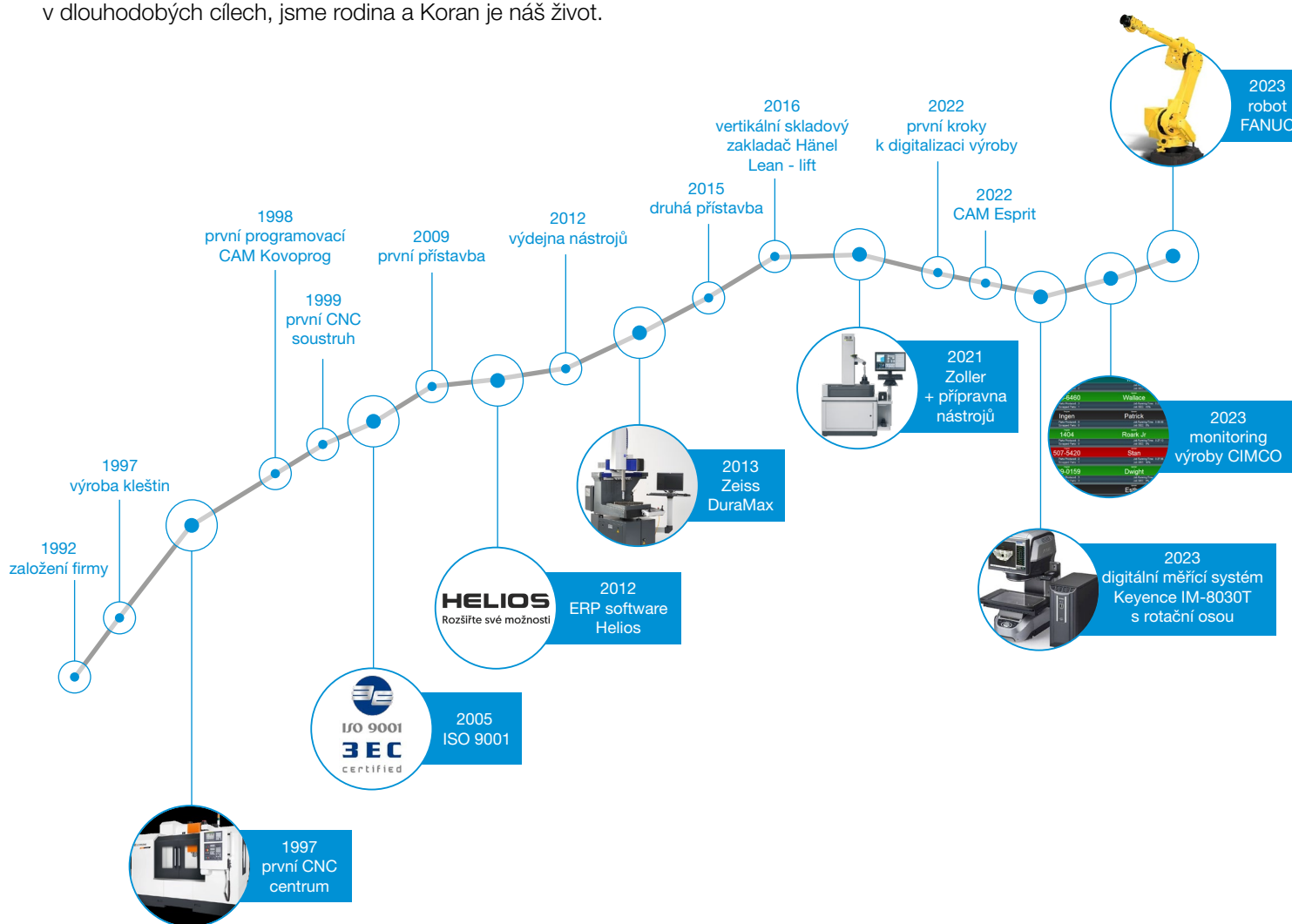
S vášní pro detail

S nadšením pro 4.0

## KORAN, spol. s r. o.

Kovovýroba od roku 1992

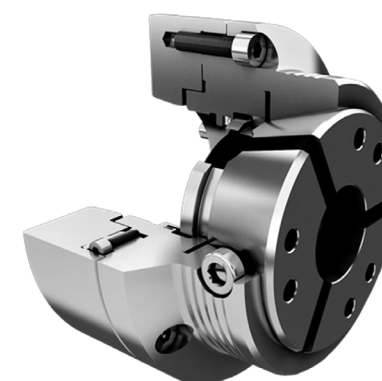
Firma KORAN, spol. s r. o. je rodinná firma. Věnujeme se třískovému obrábění a našim hlavním výrobním programem je výroba kleštin a kleštinových upínačů, přesných dílců pro jednoúčelové stroje a dílců pro elektrotechnický průmysl. Upínací prvky vyrábíme v Koranu déle než 20 let. Jedná se o interní know-how, jehož součástí je také stabilní tým zkušených kolegů. Naše produkty a výrobní procesy se snažíme neustále zdokonalovat a modernizovat. Od roku 2005 držitelé certifikátu ISO 9001, což vnímáme jako závazek pro neustálé zlepšování našich procesů a technologií. Neúnavně pracujeme na stabilizaci firmy a aktuálně se intenzivně zabýváme zaváděním digitálních technologií. Přestože už máme i my v pracovním týmu roboty, ctíme a vážíme si našich zaměstnanců a ceníme si všech našich zákazníků. Největší výhodu a sílu cítíme především v dlouhodobých cílech, jsme rodina a Koran je náš život.



## Výrobní program a technologie

### KORAX

kleštinové upínače pro upínací hlavy



### KORAFIX

kleštinové upínače pro kleštiny DIN6343



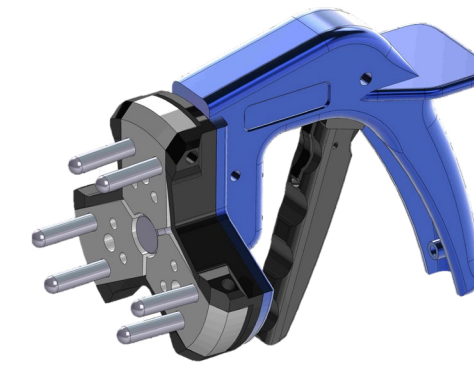
### PVS

unikátní pneumatická sklíčidla pro CNC stroje



### KLÍČ

pro výměnu upínacích hlav

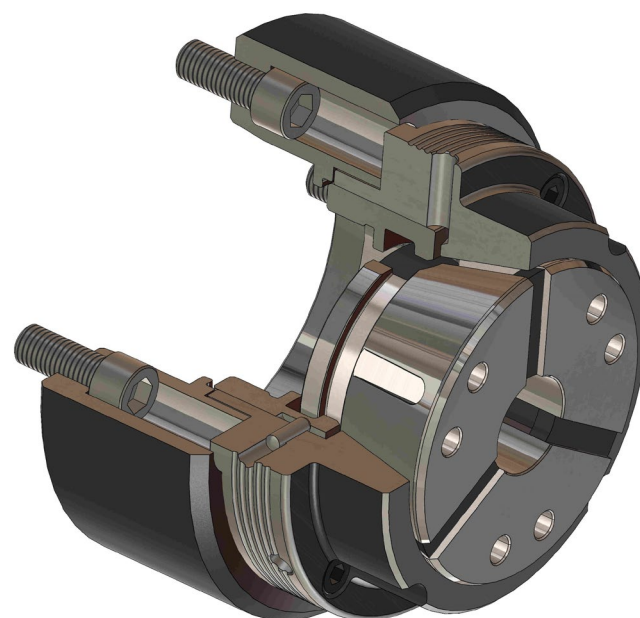
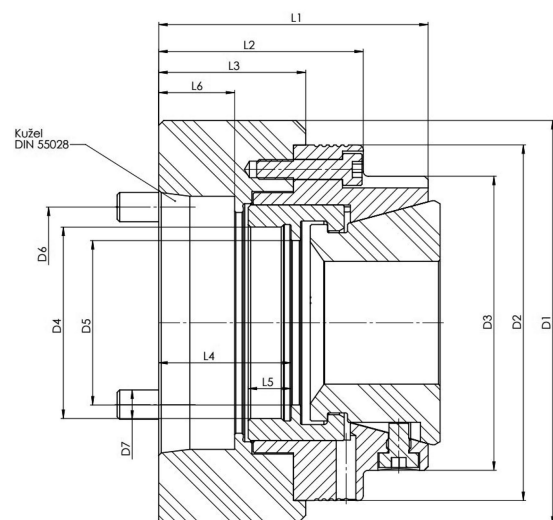


- Konstrukce
- Frézování
- Soustružení
- Tvrdé soustružení
- Broušení

- Honování
- Obrázení drážek
- Měření
- Pískování
- Montáž

## KORAX

upínač pro tažné kleštiny



Typ	Označení	Velikost	KK-Gr.	D1 (mm)	D2 (mm)	D3 (mm)	D4 (mm)	D5 (mm)	D6 (mm)	D7 (mm)	L1 (mm)	L2 (mm)	L3 (mm)	L4 (mm)	L5 (mm)	L6 (mm)	Max. otáčky (min <sup>-1</sup> )
KORAX 42/5*	GT42/A2-5 CZ	42	KK5	140	125	102	M66 x 1,5	43	104,8	M10 (4x90°)	90	68,5	45	39	17,5	16	5000
KORAX 42/6*	GT42/A2-6 CZ	42	KK6	165	125	102	M66 x 1,5	43	133,4	M12 (4x90°)	90	68,5	45	39	17,5	16	5000
KORAX 52/5*	GT42/A2-5 CZ	52	KK5	140	125	102	M66 x 1,5	53	104,8	M10 (4x90°)	96	68,5	45	41	17,5	16	5000
KORAX 52/6*	GT42/A2-6 CZ	52	KK6	165	125	102	M66 x 1,5	53	133,4	M12 (4x90°)	96	68,5	45	41	17,5	16	5000
KORAX 65/5*	GT65/A2-5 CZ	65	KK5	155	145	120	M78 x 1,5	67	104,8	M10 (4x90°)	95	68,5	45	39	17,5	19	4500
KORAX 65/6**	GT65/A2-6 CZ	65	KK6	165	145	120	M78 x 1,5	67	133,4	M12 (4x90°)	95	68,5	45	39	17,5	16	4500
KORAX 65/8**	GT65/A2-8 CZ	65	KK8	210	145	120	M78 x 1,5	67	171,4	M16 (4x90°)	100	73,5	48	42	17,5	19	4500

Ize dodat v provedení pro válcovou centráž  $\phi 110$ ,  $\phi 140$ ,  $\phi 170$  – na poptávku

\* Ize dodávat v provedení s dorazem,

\*\* Ize dodávat v provedení s dorazem i ve volitelných délkách

### KLÍČ

pro výměnu upínací hlavy

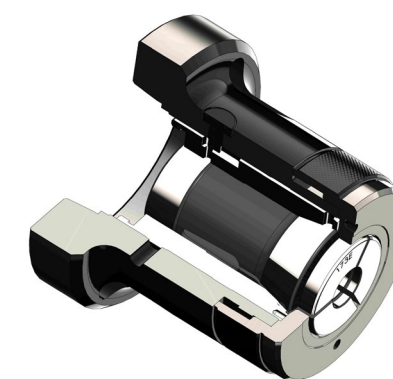
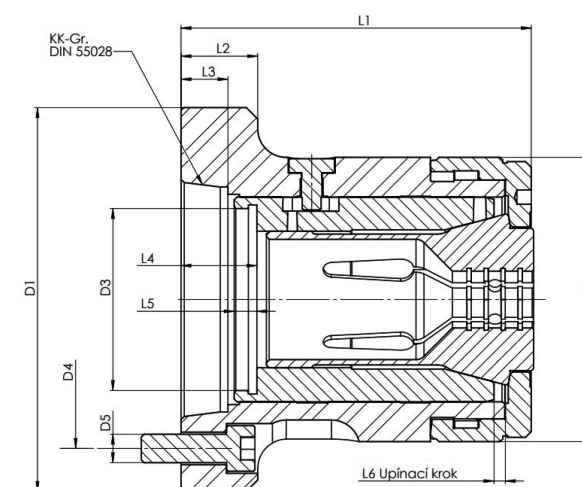


strana 16 / Příslušenství

## KORAFIX

upínač pro tlačné kleštiny

Ize použít typ kleštin DIN 6343 nebo Rubber-Flex



varianta pro kleštiny  
DIN 6343



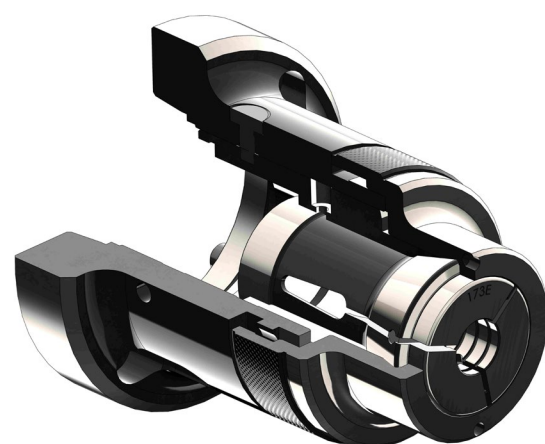
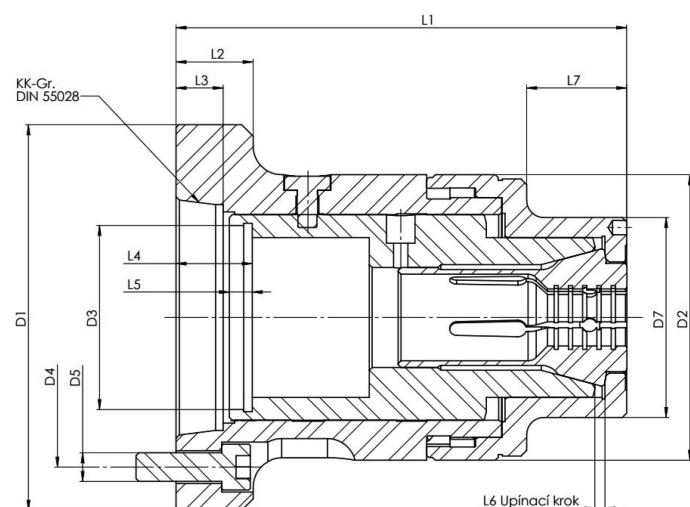
varianta pro kleštiny  
Rubber-Flex

Typ	Velikost	KK-Gr.	RubberFlex označení	Označení kleštiny	D1 (mm)	D2 (mm)	D3 (mm)	D4 (mm)	D5 (mm)	L1 (mm)	L2 (mm)	L3 (mm)	L4 (mm)	L5 (mm)	L6 (mm)	Max. otáčky (min <sup>-1</sup> )
KORAFIX 26/4	26	A2-4	RFC 20	161 E	112	85	M50x1,5	82,6	3xM10	103,4	30	13	21,7	8	2,5	6000
KORAFIX 26/100Z	26	Z100	RFC 20	161 E	112	85	M50x1,5	82,6	3xM10	103	30	6	16,4	8	2,5	6000
KORAFIX 30/4	30	A2-4	RFC 24	163 E	112	85	M50x1,5	82,6	3xM10	103,4	30	13	21,7	8	2,5	6000
KORAFIX 30/100Z	30	Z100	RFC 24	163 E	112	85	M50x1,5	82,6	3xM10	103	30	6	16,4	8	2,5	6000
KORAFIX 40/5	40	A2-5	RFC 36	173 E	135	100	M66x1,5	104,8	4xM10	123,5	27	16	27,4	8	2,5	6000
KORAFIX 40/5 LONG	40	A2-5	RFC 36	173 E	135	100	M66x1,5	104,8	4xM10	137,5	27	30	38	8	2,5	6000
KORAFIX 40/6	40	A2-6	RFC 36	173 E	170	100	M66x1,5	133,4	4xM12	123,5	34,4	17,5	28	8	2,5	6000
KORAFIX 40/140Z	40	Z140	RFC 36	173 E	155	100	M66x1,5	104,8	3xM10	107,5	23	6	12	8	2,5	6000
KORAFIX 52/6	52	A2-6	-	177 E	170	130	M90x1,5	133,4	4xM12	145	27	17,5	30,5	8	2,5	5000
KORAFIX 52/8	52	A2-8	-	177 E	235	130	M90x1,5	139,72	4xM16	146	37,5	20	31,5	8	2,5	4500
KORAFIX 60/6	60	A2-6	RFC 52	185 E	170	130	M90x1,5	133,4	4xM12	145	27	17,5	30,5	8	2,5	5000
KORAFIX 60/6 LONG	60	A2-6	RFC 52	185 E	170	130	M90x1,5	133,4	4xM12	155	27	27,5	40,5	8	2,5	5000
KORAFIX 60/170Z	60	Z170	RFC 52	185 E	185	130	M90x1,5	133,4	4xM12	133	30	6	18	8	2,5	5000
KORAFIX 60/8	60	A2-8	RFC 52	185 E	235	130	M90x1,5	139,72	4xM16	146	37,5	20	31,5	8	2,5	4500



# KORAFIX LONG TAP

upínač s prodlouženým nosem pro tlačné kleštiny

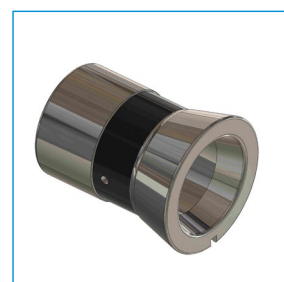


Typ	Velikost	Kužel	Kleštiny RFC	D1 (mm)	D2 (mm)	D3 (mm)	D4 (mm)	D5 (mm)	D7 (mm)	L1 (mm)	L2 (mm)	L3 (mm)	L4 (mm)	L5 (mm)	L6 (mm)	L7 (mm)	Vyváženost max. (min <sup>-1</sup> )
KORAFIX 30/5 LONG TAP	30	A2-5	163E RFC 24	135	100	M66x1,5	104,8	4xM10	70	158	27	16	28	8	2,5	35	6000
KORAFIX 40/6 LONG TAP	40	A2-6	173E RFC 36	170	130	M90x1,5	133,4	4xM12	88	180	27	17,5	30,5	8	2,5	35	5000
KORAFIX 40/8 LONG TAP	40	A2-8	173E RFC 36	170	130	M90x1,5	133,4	4xM12	88	180	27	17,5	30,5	8	2,5	35	5000

**Doraz**  
pro kleštiny DIN 6343



**Redukce**  
pro kleštiny DIN 6343



strana 16 / Příslušenství

# KORAFIX KOMBI

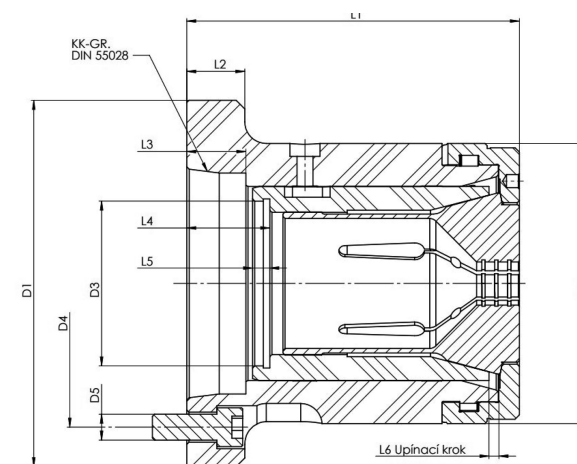
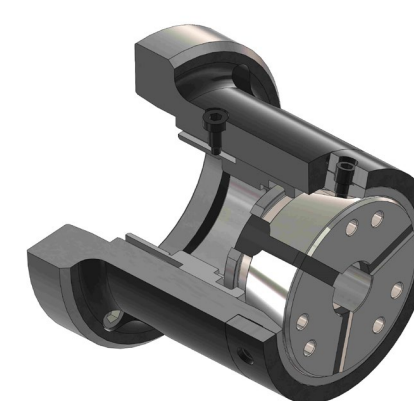
upínač pro tlačné kleštiny a upínací hlavy UNIVERSAL

je inovovaný kleštinový upínač, kde je možné používat, jak tlačné, tak tažné upínací kleštiny

**Kleština tlačná DIN6343 185E**  
(lze použít redukci 185E/173E)

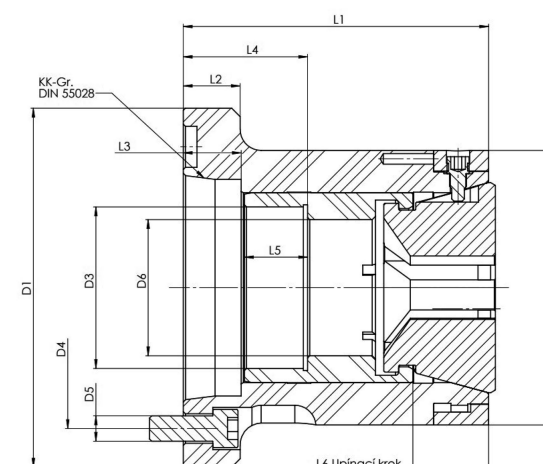


**Kleština tažná**  
Upínací hlava T0065



Pozice	Rozměry	Pozice	Rozměry
L <sub>1</sub> mm	155	D <sub>1</sub> mm	170
L <sub>2</sub> mm	27,5	D <sub>2</sub> mm	130
L <sub>3</sub> mm	27	D <sub>3</sub> mm	M78 x 1,5
L <sub>4</sub> mm	40	D <sub>4</sub> mm	133,4
L <sub>5</sub> mm	8	D <sub>5</sub> mm	4 x M12

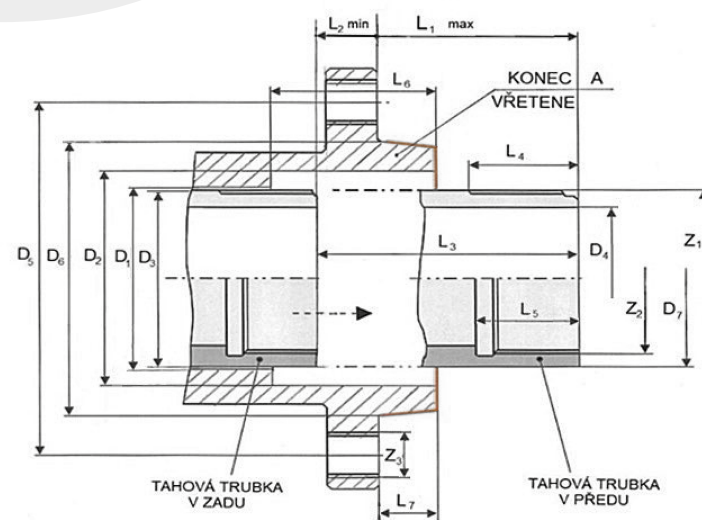
lze dodat v provedení A2-6 / ZYL170



Pozice	Rozměry	Pozice	Rozměry
L <sub>1</sub> mm	145	D <sub>1</sub> mm	170
L <sub>2</sub> mm	27,5	D <sub>2</sub> mm	130
L <sub>3</sub> mm	27	D <sub>3</sub> mm	M78 x 1,5
L <sub>4</sub> mm	58	D <sub>4</sub> mm	133,4
L <sub>5</sub> mm	30	D <sub>5</sub> mm	4 x M12
L <sub>6</sub> mm	36	D <sub>6</sub> mm Max. průchod	65



## Rozměry vřetena



Kuželová centráž		Rozměry
Normovaný konec vřetene	A	
Vnitřní průměr vřetene	D <sub>1</sub>	
Vnitřní průměr osazené části vřetene	D <sub>2</sub>	
Vnější průměr tahové trubky	D <sub>3</sub>	
Vnitřní průměr tahové trubky	D <sub>4</sub>	
Roztečná kružnice závitových otvorů vřetene	D <sub>5</sub>	
Největší vnější průměr centrálního kužele	D <sub>6</sub>	
Vnější průměr tahové trubky, kde je vnitřní závit	D <sub>7</sub>	
Max. vysunutí tahové trubky	L <sub>1</sub>	
Min. vysunutí tahové trubky	L <sub>2</sub>	
Celkový pohyb tahové trubky	L <sub>3</sub>	
Délka vnějšího závitu na tahové trubce	L <sub>4</sub>	
Délka vnitřního závitu na tahové trubce	L <sub>5</sub>	
Délka osazené části vřetene	L <sub>6</sub>	
Délka krátkého kužele, pokud není standardní	L <sub>7</sub>	
Vnější závit na tahové trubce	Z <sub>1</sub>	
Vnitřní závit na tahové trubce	Z <sub>2</sub>	
Vnitřní závit ve vřetenu	Z <sub>3</sub>	

## PVS

### pneumatické sklíčidlo

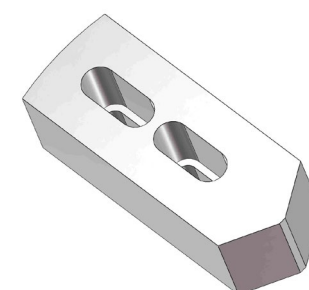
Specifikem našich pneumatických sklíčidel je patentovaný samosvorný mechanismus, který se do činnosti uvádí krátkým impulzem stlačeného vzduchu. To znamená, že se sklíčidlo neinstaluje na tahovou trubku nebo upínací válec. Přívod vzduchu se zajistí vzduchovou pistolí, která se přidrží u ventilku sklíčidla a jedním impulzem vzduchu se sklíčidlo upne, další se sevření čelistí uvolní. Velikost upínací síly se lze regulovat doplněním přívodu tlakového vzduchu o regulační ventil. Čím vyšší tlak, tím vyšší upínací síla a samozřejmě platí i čím nižší tlak vzduchu, tím nižší je upínací síla. Díky možnosti regulace velikosti stlačeného vzduchu lze snadno a bez deformací upínat i velmi tenké dílce. Sklíčidlo je vhodné i pro práci s robotem, kde přívod vzduchu je umístěn přímo na hlavici robota a přívod je zajištěn pružným přívodem podél pohyblivého ramena robota. Pneumatické sklíčidlo je vhodné i pro 5ti osá centra, kde vzhledem složitému pohybu při obrábění není možné provádět složité instalace vzduchových rozvodů. Tato sklíčidla nejsou průchozí.

Technické parametry:	
TYP	PVS 160 / PVS 110
Velikost sklíčidla	ø 160 mm / ø 110 mm
Upínací základna	ø 185 mm / ø 130 mm
Upínací základna pro centra	ø 225 mm / ø 160 mm
Provedení	3 čelistové / 3 čelistové 2 čelistové / 2 čelistové
Pro točivé stroje	max. 2000 ot./min
Upínací krok	2,3 mm
Ovládací médium	stlačený vzduch 1 - 7 bar pro upnutí a odepnutí
Regulace vzduchu	regulační ventil od 1 - 10 bar s přimazáváním
Upínací síla	0,65 - 12 kN / 0,65 - 5 kN

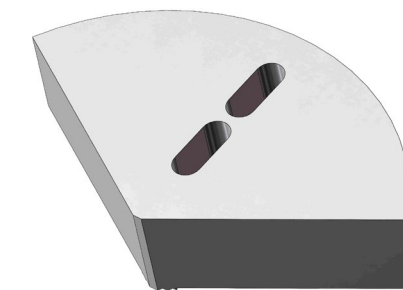


## Čelisti pro PVS

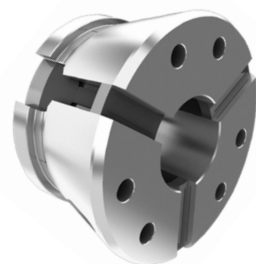
**Standartní provedení**  
měkké, tvrdé



**Segmentové provedení**  
měkké



## Upínací hlavy - tažné



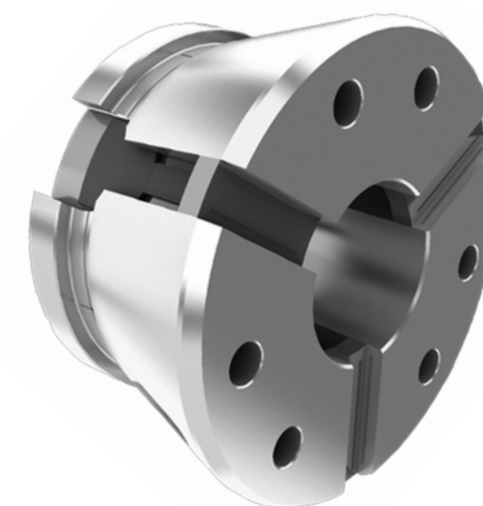
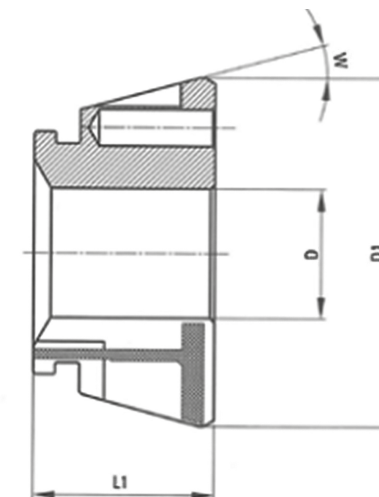
Velikost	Rozměry	Profil (*)	Označení	„D“ hladká mm	„D“ radiálně drážkovaná mm	„D“ radiálně a axiálně drážkovaná mm	Stoupání mm	
32	D1 = 57,7 L1 = 44,0 W = 12°	1	T0032R...G	4 – 32	-	-	1	
			T0032R...Q	-	8 – 10	-	1	
			T0032R...L	-	-	11 – 32	1	
		2	T0032V...G	7	-	-	1	
			T0032V...Q	-	8 – 22	-	1	
			T0032S...G	7	-	-	1	
42	D1 = 79,3 L1 = 42,0 W = 15°	1	T0042R...G	4 – 42	-	-	0,5	
			T0042R...Q	-	8 – 10	-	1	
			T0042R...L	-	-	11 – 42	1	
		2	T0042V...G	7	-	-	1	
			T0042V...Q	-	? – 30	-	1	
			T0042S...G	7	-	-	1	
52	D1 = 79,2 L1 = 46,0 W = 15°	1	T0052R...G	6 – 52	-	-	0,5	
			T0052R...Q	-	8 – 11	-	1	
			T0052R...L	-	-	12 – 52	1	
		2	T0052V...G	-	8 – 36	-	1	
			T0052V...Q	-	33 – 46	-	1	
			T0052S...G	7	-	-	1	
65	D1 = 99,5 L1 = 53,0 W = 15°	1	T0065R...G	4 – 65	-	-	0,5	
			T0065R...Q	-	8 – 10	-	1	
			T0065R...L	-	-	11 – 65	1	
		2	T0065V...Q	-	8 – 46	-	1	
			3	T0065S...G	7	-	-	1
				T0065S...Q	-	8 – 56	-	1
80	D1 = 144,5 L1 = 53,0 W = 15°	1	T0080R...G	10 – 80	-	-	0,5	
			T0080R...Q	-	10	-	1	
			T0080R...L	-	-	11 – 80	1	
		2	T0080V...Q	-	10 – 56	-	1	
			3	T0080S...G	7	10 – 42	-	1
				T0080S...Q	-	43 – 68	-	1
100	D1 = 144,5 L1 = 59,0 W = 15°	1	T0100R...G	40 – 100	-	-	0,5	
			T0100R...Q	-	10	-	1	
			T0100R...L	-	-	40 – 100	1	
		2	T0100V...Q	-	50 – 70	-	1	
			3	T0100S...Q	-	50 – 86	-	1

\*profil 1 = ● profil 2 = ◆ profil 3 = ▣

na vyžádání

na vyžádání

## Upínací hlava měkká (pohotovostní)



Velikost	„D“ kulatá / hladká mm	Označení	D1 mm	L mm	W (°)
32	5, 10, 20	T0032WR...G	57,7	44	12
42	5, 15, 32	T0042WR...G	79,3	42	15
52	8, 15, 30	T0052WR...G	79,2	46	15
65	8, 20, 30, 42	T0065WR...G	99,5	53	15
80	8, 20, 40, 60	T0080WR...G	114,5	53	15
100	30, 45, 65, 90	T00100WR...G	144,5	59	15

### Kroužek fixační pro měkké upínací hlavy



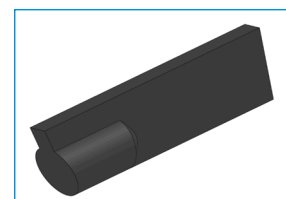
strana 16 / Příslušenství

## Kleštiny tlačné DIN 6343



TYP		D <sub>1</sub> (mm)	D <sub>2</sub> (mm)	D <sub>3</sub> (mm)	L (mm)	α	Kruhové	Šestihranné	Čtyřhranné
140E	F22	22	21	30	55	15°	2 – 16	IV.13	4 – 11
145E	F25	25	27	35	77	16°	2 – 20	4 – 17	4 – 14
148E	F28	28	28	38	70	15°	2 – 23	4 – 19	4 – 16
161E	F32	32	34	45	75	15°	2 – 27	4 – 22	4 – 19
163E	F35	35	38	48	80	15°	2 – 30	4 – 26	4 – 21
1536E	F76	37	40	47	92	16°	3 – 32	4 – 27	4 – 22
164E	F38	38,1	38	49	107,5	15°	3 – 33	4 – 28	4 – 23
171E	F42	42	42	55	94	15°	3 – 37	4 – 32	4 – 26
173E	F48	48	50	60	94	15°	3 – 42	4 – 36	4 – 29
177E	F58	58	60	70	94	15°	3 – 52	4 – 45	4 – 36
185E	F66	66	73	84	110	15°	3 – 60	4 – 52	4 – 42
193E	F90	90	92	107	130	15°	20 – 80	20 – 69	20 – 56

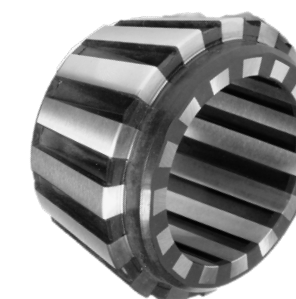
**Těsnící gumička**  
do kleštiny DIN 6343



strana 16 / Příslušenství

## Rubber-Flex RFC

gumové kleštiny

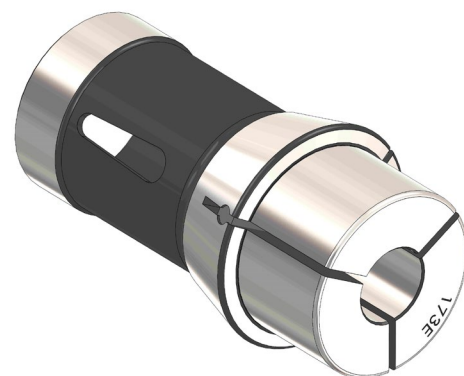
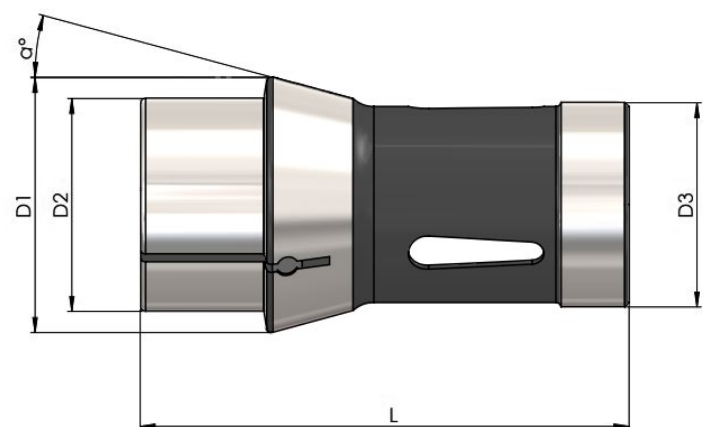


755 E / RFC 12		760 E / RFC 18		765 E / RFC 20		770 E / RFC 24		775 E / RFC 36		780 E / RFC 52	
140 E		148 E		161 E		163 E		173 E		185 E	
Rozsah upnutí mm	Označení RFC...	Rozsah upnutí mm	Označení RFC...	Rozsah upnutí mm	Označení RFC...	Rozsah upnutí mm	Označení RFC...	Rozsah upnutí mm	Označení RFC...	Rozsah upnutí mm	Označení RFC...
3 – 4	1204	3 – 5	1804	4 – 6	2006	6 – 8	2408	7 – 9	3608	19 – 21*	5220
5 – 6	1205	4 – 6	1806	6 – 8	2008	8 – 10	2410	9 – 11	3610	21 – 23*	5222
7 – 8	1206	6 – 8	1808	8 – 10	2010	10 – 12	2412	11 – 13*	3612	23 – 25*	5224
9 – 10	1207	8 – 10	1810	10 – 12	2012	12 – 14	2414	13 – 15*	3614	25 – 27*	5226
11 – 12	1208	10 – 12	1812	12 – 14	2014	14 – 16	2416	15 – 17*	3616	27 – 29*	5228
13 – 14	1209	12 – 14	1814	14 – 16	2016	16 – 18	2418	17 – 19*	3618	29 – 31*	5230
15 – 16	1210	14 – 16	1816	16 – 18	2018	18 – 20	2420	19 – 21*	3620	31 – 33*	5232
		16 – 18	1818	18 – 20	2020	20 – 22	2422	21 – 23*	3622	33 – 35*	5234
		18 – 20	1820	20 – 22	2022	22 – 24	2424	23 – 25*	3624	35 – 37*	5236
				22 – 24	2024	24 – 26	2426	25 – 27*	3626	37 – 39*	5238
				24 – 26	2026	26 – 28	2428	27 – 29*	3628	39 – 41*	5240
						28 – 30	2430	29 – 31*	3630	41 – 43*	5242
								31 – 33*	3632	43 – 45*	5244
								33 – 35*	3634	45 – 47*	5246
								35 – 37*	3636	47 – 49*	5248
								37 – 39*	3638	49 – 51*	5250
								39 – 41*	3640	51 – 53*	5252
								41 – 43*	3642	53 – 55*	5254
										55 – 57*	5256
										57 – 59*	5258
										59 – 61*	5260
										61 – 63	5262
										63 – 65	5264

\*pouze u Full-Grip verze

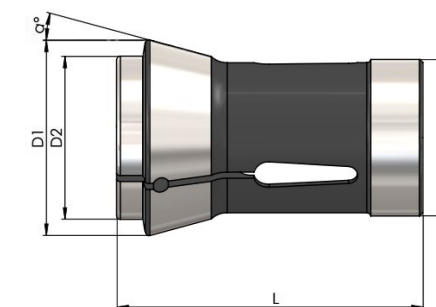
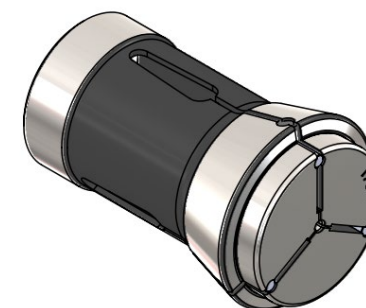


## Kleštiny tlačné DIN 6343 s prodlouženým nosem



TYP		D <sub>1</sub> (mm)	D <sub>2</sub> (mm)	D <sub>3</sub> (mm)	L (mm)	α	Kruhové	Šestihránné	Čtyřhranné
161E long	F32	32	34	45	89	15°	2-27	4-22	4-19
1536E long	F76	37	40	47	107	16°	3-32	4-27	4-22
164E long	F38,1	38,1	38	49	129	15°	3-33	4-28	4-23
173E long	F48	48	50	60	115	15°	3-42	4-36	4-29

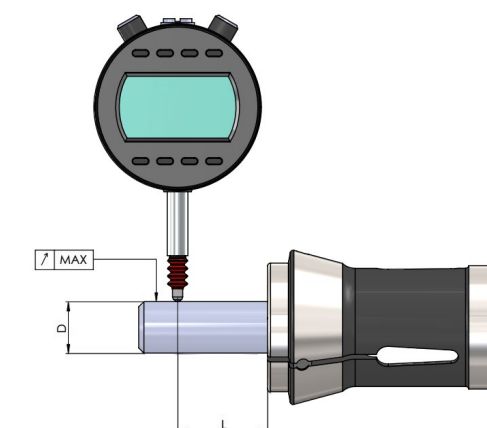
## Kleštiny tlačné DIN 6343 měkké (pohotovostní)



Typ	L mm	D1 mm	D2 mm	D3 mm	α
173E měkká	94	60	50	48	15°
185E měkká	110	84	73	66	15°

## Tabulka házivosti Kleštiny DIN6343

Házivost upínacích kleštin DIN6343		
D	L	EG/EQ/EL
nad 3,0 - 6	16	0,02
nad 6,0 - 10	25	0,02
nad 10 - 18	40	0,03
nad 18 - 24	50	0,03
nad 24 - 30	60	0,03
nad 30 - 50	80	0,04
nad 50	100	0,04



## Příslušenství

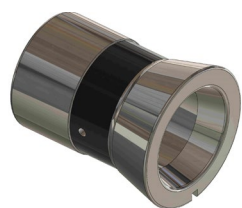
### Doraz pro kleštiny DIN 6343

Název	Doraz		
Velikost kleštiny	173E	177E	185E



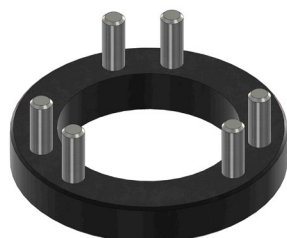
### Redukce pro kleštiny DIN 6343

Název	Redukce						
Typ kleštiny	173E/161E	173E/163E	173E/171E	185E/173E	185E/177E	193E/173E	193E/185E



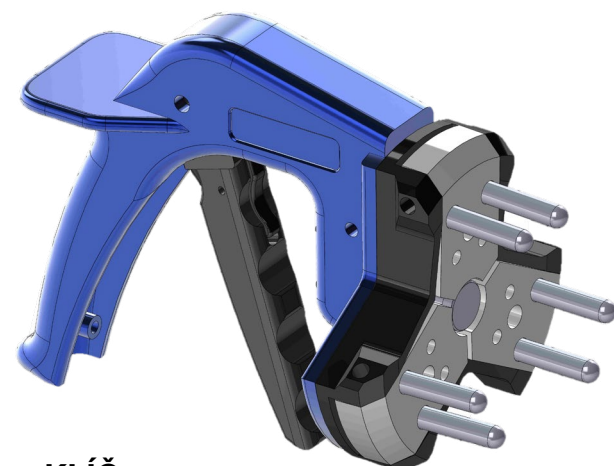
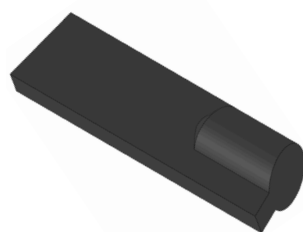
### Kroužek fixační pro měkké upínací hlavy

Název	Kroužek fixační				
Typ kleštiny	T0032	T0042	T0052	T0065	T0080



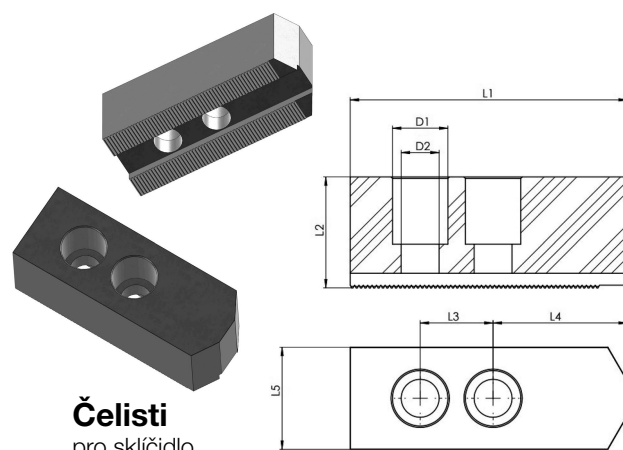
### Těsnící gumička do kleštiny DIN 6343

Název	Kleština	
Těsnící gumička do kleštiny	173E	185E



### KLÍČ pro výměnu upínací hlavy

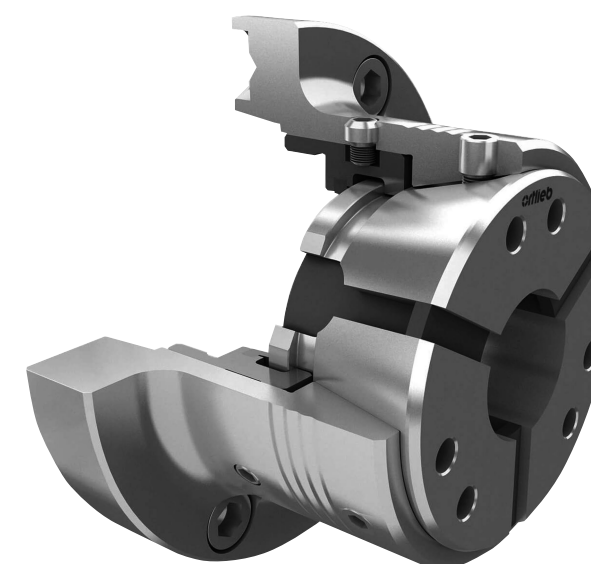
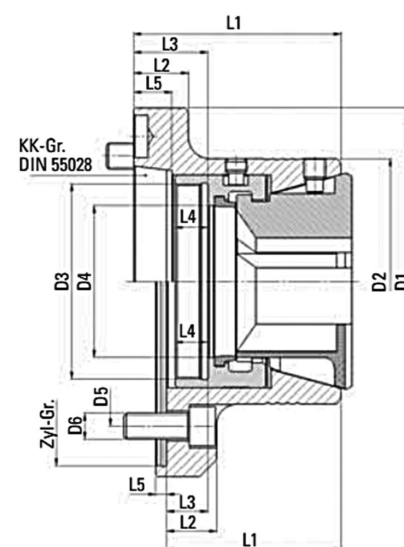
Název	Klíč pro výměnu kleštin				
Typ kleštiny	T0032	T0042	T0052	T0065	T0080



### Čelisti pro sklíčidlo

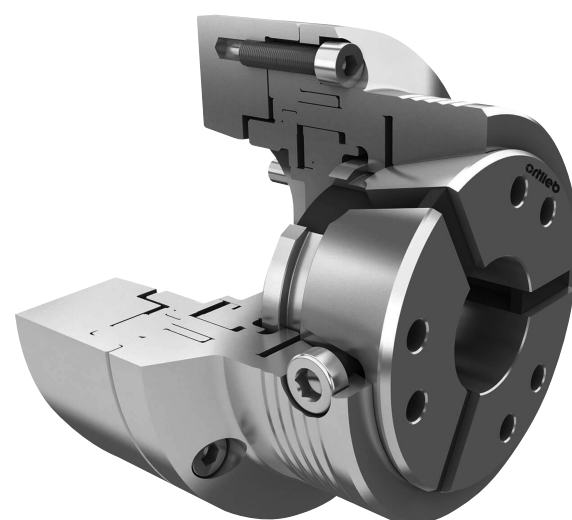
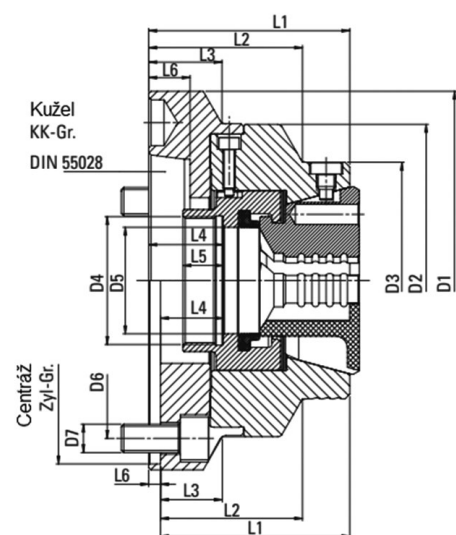
Velikost	L1	L2	L3	L4	L5	D1	D2
6	73	36	20	38	31	17	11
6	73	55	20	38	31	17	11
8	95	38	25	46	35	19	13
8	95	55	25	46	35	19	13

## SPANNAX upínač SlimLine průchozí ORTLIEB

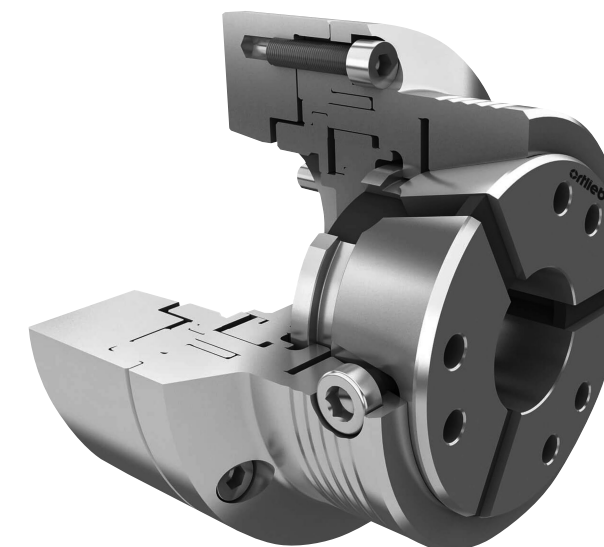
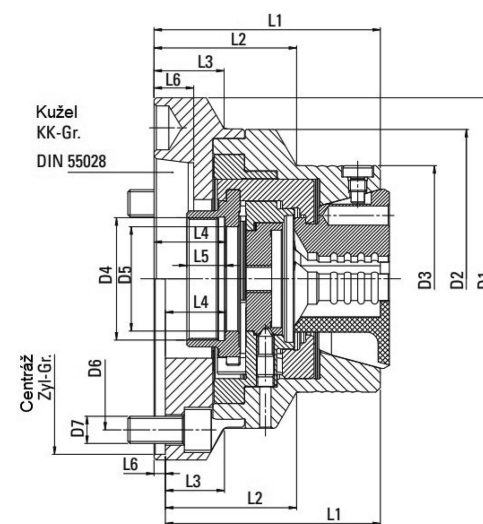


Typ	Označení	Velikost	Kužel/centráž (Z)	D1 mm	D2 mm	D3 mm	D4 mm	D5 mm	D6 mm	L1 mm	L2 mm	L3 mm	L4 mm	L5 mm	Váha kg	Max. otáčky (min <sup>-1</sup> )
TSL42/5D	036.8101/00	42	A2-5	130	95	M66 x 1,5	45	104,8	M10 (4x90°)	85	20	34,5	15	16,5	3,2	8000
TSL42/6D	036.8102/00	42	A2-6	160	95	M66 x 1,5	45	133,4	M12 (4x90°)	85	20	34,5	15	17,5	4,8	8000
TSL42/140D	036.8103/00	42	Z140	150	95	M66 x 1,5	45	104,8	M10 (3x120°)	70	55	15	15	5	3,4	8000
TSL52/5D	036.8104/00	52	A2-5	130	95	M66 x 1,5	55	104,8	M10 (4x90°)	89	20	34,5	15	16,5	3,1	8000
TSL52/6D	036.8105/00	52	A2-6	160	95	M66 x 1,5	55	133,4	M12 (4x90°)	89	30	34,5	15	17,5	4,7	8000
TSL52/140D	036.8106/00	52	Z140	150	95	M66 x 1,5	55	104,8	M10 (3x120°)	74	17	15	15	5	3,3	8000
TSL65/6D	036.8107/00	65	A2-6	160	113	M90 x 1,5	70	133,4	M10 (4x90°)	95	25	34	15	17,5	4,7	8000
TSL65/8D	036.8108/00	65	A2-8	202	113	M90 x 1,5	70	171,4	M16 (4x90°)	100	35	39	15	20	7,7	8000
TSL65/170D	036.8109/00	65	Z170	180	113	M90 x 1,5	70	133,4	M12 (6x60°)	80	20	19	15	5	5	8000
TSL80/8D	036.8110/00	80	A2-8	202	130	M102 x 1,5	85	171,4	M16 (6x60°)	100	35	39	15	20	4,6	7000

# SPANNAX upínač průchozí ORTLIEB



# SPANNAX upínač s dorazem ORTLIEB

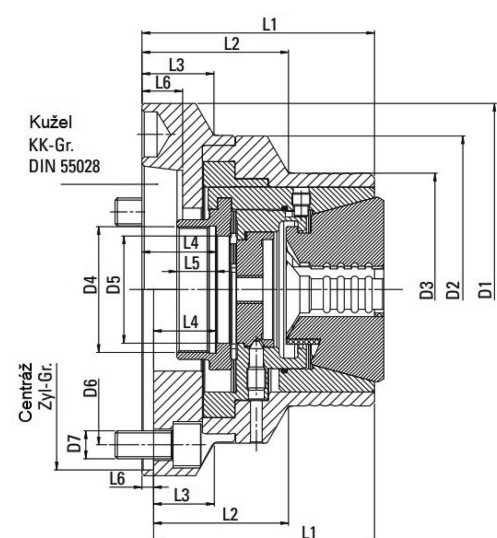


Typ	Označení	Velikost	Kůžel/ centráž	D1 mm	D2 mm	D3 mm	D4 mm	D5 mm	D6 mm	D7 mm	L1 mm	L2 mm	L3 mm	L4 mm	L5 mm	L6 mm	Max. otáčky (min <sup>-1</sup> )
TS42/5D	036.8010/00	42	A2-5	132	-	100	M54 x 1,5	45	104,8	M10 (4x90°)	90	70	-	36,5	17	16,5	7000
TS42/6D	036.8011/00	42	A2-6	160	132	100	M54 x 1,5	45	133,4	M12 (4x90°)	90	70	36	36,5	17	17,5	7000
TS42/140D	036.8012/00	42	Z140	150	132	100	M54 x 1,5	45	104,8	M10 (4x90°)	75	55	15	21,5	17	6	7000
TS65/5D	036.8020/00	65	A2-5	157	-	122	M78 x 1,5	68,5	104,8	M10 (4x90°)	100	70	-	39	17,5	19	6000
TS60/6D	036.8021/00	65	A2-6	157	-	122	M78 x 1,5	68,5	133,4	M12 (4x90°)	98	68	-	37	17,5	17,5	6000
TS65/8D	036.8022/00	65	A2-8	202	157	122	M78 x 1,5	68,5	171,4	M16 (4x90°)	102	72	47	41	17,5	20	6000
TS65/140D	036.8023/00	65	Z140	157	-	122	M78 x 1,5	68,5	104,8	M10 (4x90°)	100	70	-	39	17,5	5	6000
TS65/170D	036.8024/00	65	Z170	180	157	122	M78 x 1,5	68,5	133,4	M12 (4x90°)	9+8	68	13	37	17,5	5	6000
TS100/170D	036.9028/00	100	Z170	215	-	180	M95 x 1,5	87	133,4	M12 (4x60°)	110	89	-	31	25	6	5000
TS100/220D	036.9029/00	100	Z220	230	215	180	M95 x 1,5	87	171,4	M16 (4x60°)	110	89	31,5	31	25	6	5000

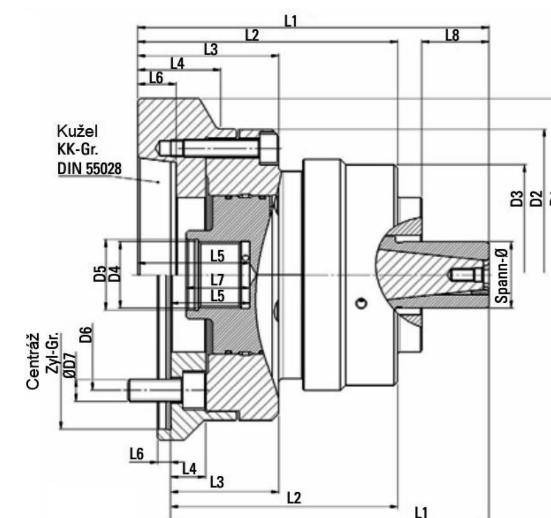
Typ	Označení	Velikost	Kůžel/ centráž	D1 mm	D2 mm	D3 mm	D4 mm	D5 mm	D6 mm	D7 mm	L1 mm	L2 mm	L3 mm	L4 mm	L5 mm	L6 mm	Max. otáčky (min <sup>-1</sup> )
TS42/5A	036.8030/00	42	A2-5	132	-	100	M54 x 1,5	46	104,8	M10 (4x90°)	105	68	-	36,5	17	16,5	7000
TS42/6A	036.8031/00	42	A2-6	160	132	100	M54 x 1,5	46	133,4	M12 (4x90°)	105	68	36	36,5	17	17,5	7000
TS42/140A	036.8032/00	42	Z140	150	132	100	M54 x 1,5	46	104,8	M10 (4x90°)	90	53	15	21,5	17	6	7000
TS65/5A	036.8040/00	65	A2-5	157	-	122	M78 x 1,5	68	104,8	M10 (4x90°)	112	69	-	39	17,5	19	6000
TS60/6A	036.8041/00	65	A2-6	157	-	122	M78 x 1,5	68	133,4	M12 (4x90°)	110	67	-	37	17,5	17,5	6000
TS65/8A	036.8042/00	65	A2-8	202	157	122	M78 x 1,5	68	171,4	M16 (4x90°)	114	71	47	41	17,5	20	6000
TS65/140A	036.8043/00	65	Z140	157	-	122	M78 x 1,5	68	104,8	M10 (4x90°)	112	69	-	39	17,5	5	6000
TS65/170A	036.8044/00	65	Z170	180	157	122	M78 x 1,5	68	133,4	M12 (4x90°)	110	67	13	37	17,5	5	6000
TS100/170A	036.9034/00	100	Z170	215	-	180	M95 x 2,0	87	133,4	M12 (6x60°)	159	138	-	31	25	6	3800
TS100/220A	036.9035/00	100	Z220	230	215	180	M95 x 2,0	87	171,4	M16 (6x60°)	159	138	31	31	25	6	3800



# SPANNAX DL upínač bez pohybu kleštiny ORTLIEB



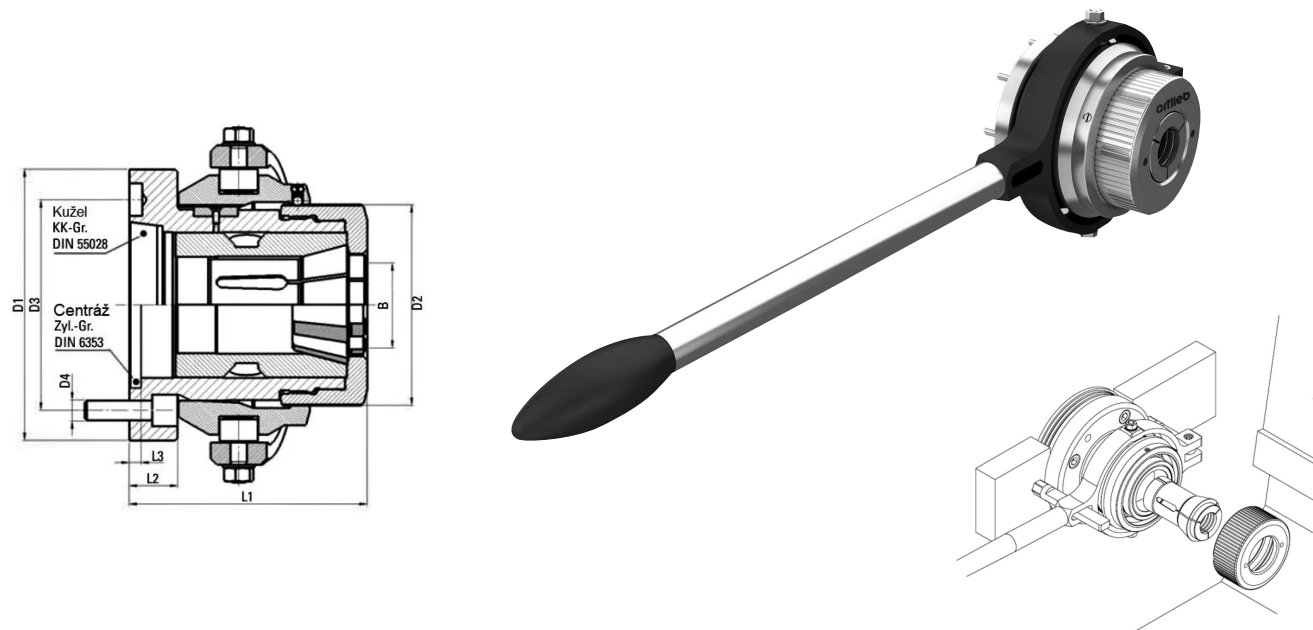
# CenterGrip vnitřní rozpínací trn ORTLIEB



Typ	Označení	Velikost	Kůžel/centráž	D1 mm	D2 mm	D3 mm	D4 mm	D5 mm	D6 mm	D7 mm	L1 mm	L2 mm	L3 mm	L4 mm	L5 mm	L6 mm	Max. otáčky (min <sup>-1</sup> )
TS32/4DL	036.9625/00	32	A2-4	105	100	75,5	M40 x 1,5	33	82,6	M10 (3x120°)	100,8	65,8	50	34,5	15	14,5	8000
TS32/5DL	036.9626/00	32	A2-5	130	100	75,5	M40 x 1,5	33	104,8	M10 (3x120°)	100,8	65,8	26	34,5	15	16,5	8000
TS32/120DL	036.9627/00	32	Z120	130	100	75,5	M40 x 1,5	33	102	M8 (6x60°)	83	49	15	17	15	6	8000
TS42/5DL	036.9061/00	42	A2-5	132	-	100	M54 x 1,5	46	104,8	M10 (4x90°)	105	68	-	37	17	16,5	7000
TS42/6DL	036.9062/00	42	A2-6	160	132	100	M54 x 1,5	46	133,4	M12 (4x90°)	105	68	36	37	17	17,5	7000
TS42/140DL	036.9069/00	42	Z140	150	132	100	M54 x 1,5	46	104,8	M10 (4x90°)	90	53	15	22	17	6	7000
TS65/5DL	036.9063/00	65	A2-5	157	-	122	M78 x 1,5	68	104,8	M10 (4x90°)	112	69	-	39,5	17,5	19	6000
TS65/6DL	036.9070/00	65	A2-6	157	-	122	M78 x 1,5	68	133,4	M12 (4x90°)	110	67	-	37,5	17,5	17,5	6000
TS65/85DL	036.9065/00	65	A2-8	202	157	122	M78 x 1,5	68	171,4	M16 (4x90°)	114	71	47	41,5	17,5	20	6000
TS65/140DL	036.9611/00	65	Z140	157	-	122	M78 x 1,5	68	104,8	M10 (4x90°)	112	69	-	39,5	17,5	5	6000
TS65/170DL	036.9612/00	65	Z170	180	157	122	M78 x 1,5	68	133,4	M12 (4x90°)	110	67	13	37,5	17,5	5	6000

Typ	Označení	Upínací	Kůžel/centráž	D1 mm	D2 mm	D3 mm	D4 mm	D5 mm	D6 mm	D7 mm	L1 mm	L2 mm	L3 mm	L4 mm	L5 mm	L6 mm	L7 mm	L8 max. mm	Max. otáčky (min <sup>-1</sup> )
CG30/5	057.1102/00	18 - 35	A2-5	132	132	82	M30 x 1,5	32	104,8	M10 (4x90°)	136,5	113,5	61	-	51	16,5	30	23	5000
CG30/6	057.1103/00	18 - 35	A2-6	160	132	82	M30 x 1,5	32	133,4	M12 (4x90°)	136,5	113,5	61	36	51	17,5	30	23	5000
CG30/140	057.1104/00	18 - 35	Z140	150	132	82	M30 x 1,5	32	104,8	M10 (4x90°)	121,5	98,5	46	15	36	6	30	23	5000
CG50/5	057.1202/00	30 - 55	A2-5	132	132	100	M30 x 1,5	32	104,8	M10 (4x90°)	159,5	118	64	-	51	16,5	29	41,5	5000
CG50/6	057.1203/00	30 - 55	A2-6	160	132	100	M30 x 1,5	32	133,4	M12 (4x90°)	159,5	118	64	36	51	17,5	29	41,5	5000
CG50/140	057.1204/00	30 - 55	Z140	150	132	100	M30 x 1,5	32	104,8	M10 (4x90°)	144,5	103	49	15	36	6	29	41,5	5000
CG80/5	057.1302/00	45 - 80	A2-5	132	132	114	M30 x 1,5	32	104,8	M10 (4x90°)	174,5	123	75	-	47	16,5	25	51,5	5000
CG80/6	057.1303/00	45 - 80	A2-6	160	132	114	M30 x 1,5	32	133,4	M12 (4x90°)	174,5	123	75	36	47	17,5	25	51,5	5000
CG80/8	057.1305/00	45 - 80	A2-8	202	132	114	M30 x 1,5	32	171,4	M16 (4x90°)	176,5	126	77	47	49	20	25	51,5	5000
CG80/140	057.1304/00	45 - 80	Z140	150	132	114	M30 x 1,5	32	104,8	M10 (4x90°)	159,5	108	60	15	32	6	25	51,5	5000
CG80/170	057.1306/00	45 - 80	Z170	180	132	114	M30 x 1,5	32	133,4	M12 (4x90°)	159,5	108	60	30	32	6	25	51,5	5000

## Ruční kleštinový upínač SSF ORTLIEB



Typ	Rozsah	Kůžel/ Centráž (z)	Rubber- Flex označení	Označení kleštiny	D1 mm	D2 mm	D3 mm	D4 mm	L1 mm	L2 mm	L3 mm	L4 mm	Max. otáčky (min <sup>-1</sup> )
SSF 16 Z	1 – 16	Z 42	RFC 12	140 E	69	52	57	4 x M5	69,5	9	4	270	5000
SSF 20 Z	2 – 24	Z 54	RFC 18	148 E	88	66	74	6 x M6	90	11	4	336	5000
SSD 30/5	2 – 30	A2-5	RFC 24	163 E	135	82	104,8	4 x M10	115,2	25	-	406	4000
SSF 30 Z	2 – 30	Z 72	RFC 24	163 E	105	82	90	6 x M6	103	12	4	406	4000
SSF 40/5	3 – 42	A2-5	RFC 36	173 E	135	100	104,8	4 x M10	119	24	-	477	4000
SSF 40/6	3 – 42	A2-6	RFC 36	173 E	170	100	133,4	4 x M12	122	27	-	477	4000
SSF 40 Z	3 – 42	Z88	RFC 36	173 E	122	100	107	8 x M6	107	12	4	477	4000
SSF 60/6	4 – 60	A2-6	RFC 52	185 E	170	120	133,4	4 x M12	140,2	27	-	550	3000
SSF 60/8	4 – 60	A2-8	RFC 52	185 E	220	120	171,4	4 x M16	143	30	-	550	3000
SSF 60 Z	4 – 60	Z115	RFC 52	185 E	150	120	131	8 x M8	127	14	4	550	3000
SSF 80 Z	20 – 80	Z130	-	193 E	178	149	158	8 x M8	151	15	5	577	2500

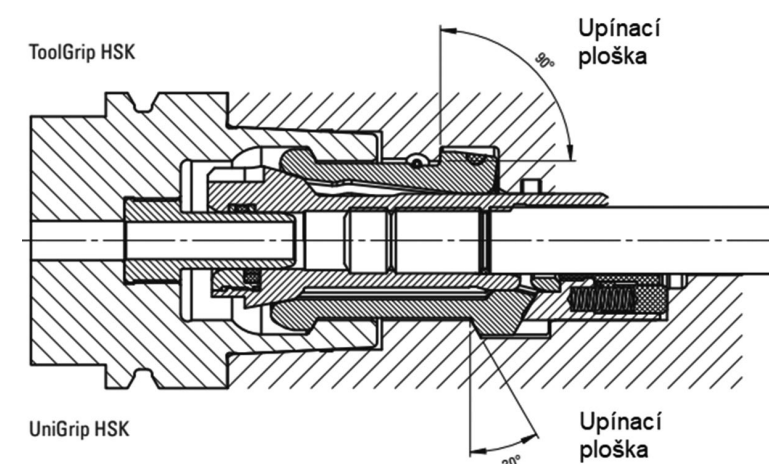
## Segmentové nástrojové držáky do vřeten

Segmentové nástrojové držáky HSK firmy Ortlieb jsou základem pro bezpečné a spolehlivé upínání HSK držáků nástrojů. Poprvé je možné nabídnout bezúdržbové držáky nástrojů díky použití keramiky na funkčních plochách v kombinaci s tvrdým povlakem odolným proti opotřebení.

Přípustná upínací síla je až o 200% vyšší (HSK A50) než minimální upínací síla doporučená normou DIN 9893/69063. To zajišťuje bezpečné upnutí nástrojů i při velkém zatížení a vysokých otáčkách.

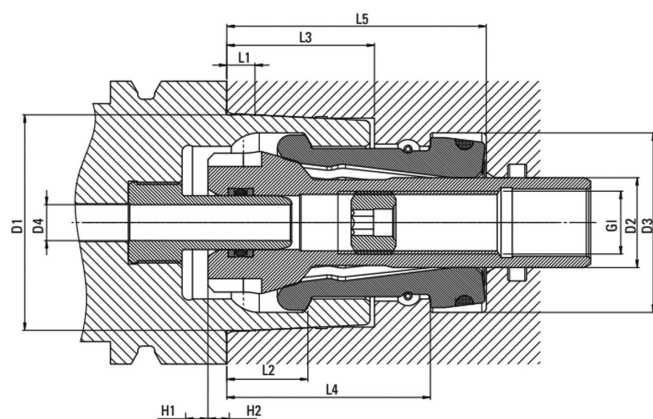
Sofistikovaně navržené montážní přípravky zajišťují nejrychlejší ustavování a výměnu. Segmentové nástrojové držáky firmy Ortlieb jsou k dispozici ve dvou výrobních řadách: ToolGrip HSK a UniGrip HSK. Zejména ToolGrip HSK je přesvědčivý kompaktními rozměry, jednoduchou konstrukcí s minimálními nároky na údržbu a velkým kanálem pro chladicí kapalinu (HSK A63 max. Ø 14 mm).

1. WGC 48-07: keramický kroužek + povlak Maxit-WCH mod, bezúdržbový
2. WGB 48: povlak Maxit-WCH mod, bezúdržbový
3. WG 48: standardní ocelové provedení, údržba dle mazacího plánu



## ToolGrip HSK

Segmentové nástrojové držáky ToolGrip HSK jsou speciálně navrženy pro vysokorychlostní a produktivní frézování. Umožňují mnohem vyšší upínací sílu než je doporučená minimální upínací síla dle normy DIN 69893. Tyto držáky se vyznačují krátkou délkou, jednoduchou a snadno udržovatelnou konstrukcí, velkým průtokem chladicí kapaliny a velkou upínací silou. Vulkanizované šestidílné upínací segmenty jsou dimenzovány pro životnost 2 miliónů upínacích cyklů.



Typ	Označení	D1 mm	D2 mm	D3 mm	D4 mm	G1	L1 mm	L2 mm	L3 mm	L4 mm	L5 mm	H1 mm	H2 mm	Fz max kN	Fsp. max. kN
A25/B32	TG 19-06	19	6,2	17	3	M4 x 0,5	2,5	7,21	13,5	18	24	4,6	2,5	1,5	4,5
A32/B40	TG 24-06	24	9	20,5	4,2	M6	3,2	8,92	16,5	22,9	29,1	4,7	2,5	2	6
A40/B50	TG 30-06	30	12	25	5	M8	4	11,42	20,5	28,5	36,5	5,7	2,5	4	12
A50/B63	TG 38-06	38	14	32	6,8	M10 x 1,0	5	14,13	25,5	35,6	45,5	6	2,5	8	24
A63/B80	TG 48-06	48	20	40	8,4	M14 x 1,5	6,3	18,13	33	45,5	58	6	2,5	10	30
A80/B100	TG 60-06	60	23	50	10,2	M16 x 1,5	8	22,85	41	57,1	73	6,9	2,5	15	45
A100/B125	TG 75-06	75	28,5	63	12	M20 x 1,5	10	28,56	51	71	91	7,6	3	24	60
A125/B160	TG 95-06	95	38	80	14	M27 x 1,5	12,5	36,27	64	89	114	10	3	35	105
A160	TG 120-06	120	45	100	16	M30 x 1,5	16	45,98	81	113	145	10,5	3,5	45	135

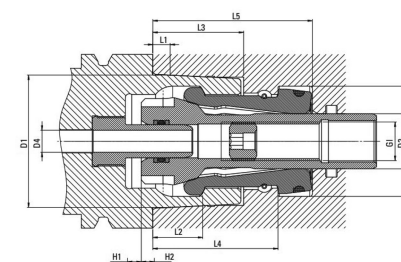
## ToolGrip HSK s keramikou

Segmentový nástrojový držák ToolGrip HSK s keramikou doporučujeme pro bezúdržbový provoz při nejvyšším zatížení. Po prvotním namazání je držák schopen provést až 3 milióny upínacích cyklů bez jakékoli ztráty upínací síly. Poté by se segmenty měly vyměnit. Tažný čep je možné používat trvale.

Velikost	Označení	D1 mm	D2 mm	D3 mm	D4 mm	G1	L1 mm	L2 mm	L3 mm	L4 mm	L5 mm	H1 mm	H2 mm	Fz max kN	Fsp. max. kN
A50/B63	TGC 38-06	38	14	32	6,8	M10 x 1,0	5	14,13	25,5	35,6	45,5	6	2,5	8	24
A63/B80	TGC 48-16	48	20	40	8,4	M14 x 1,5	6,3	18,13	33	45,56	58	6	2,5	10	30
A100/B125	TGC 75-06	75	28,5	63	12	M20 x 1,5	10	28,56	51	71	91	7,6	3	20	60

## ToolGrip HSK s funkcí přidržení nástroje

Speciální nástrojový držák s funkcí přidržení má kratší dobu cyklu a rychlejší výměnu nástrojů. Tento držák spolehlivě udržuje uvolněný nástroj ve vřetenu do doby, kdy ho mechanismus výměníku nástrojů vytáhne z vřetena.



Velikost	Označení	D1 mm	D2 mm	D3 mm	D4 mm	G1	L1 mm	L2 mm	L3 mm	L4 mm	L5 mm	H1 mm	H2 mm	Fz max kN	Fsp. max. kN	Fh max. N
A40/B50	TG 30-66	30	12	25	5	M8	4	11,42	20,5	28,5	36,5	5,7	2	4	12	70+20
A50/B63	TG 38-66	38	14	32	6,8	M10 x 1,0	5	14,13	25,5	35,6	45,5	6	2,5	8	24	220+30
A63/B80	TG 48-66	48	20	40	8,4	M14 x 1,5	6,3	18,13	33	45,5	58	6	2,5	10	30	250
A100/B125	TG 75-56	75	28,5	63	12	M20 x 1,5	10	28,56	51	71	91	7,6	3	24	60	500



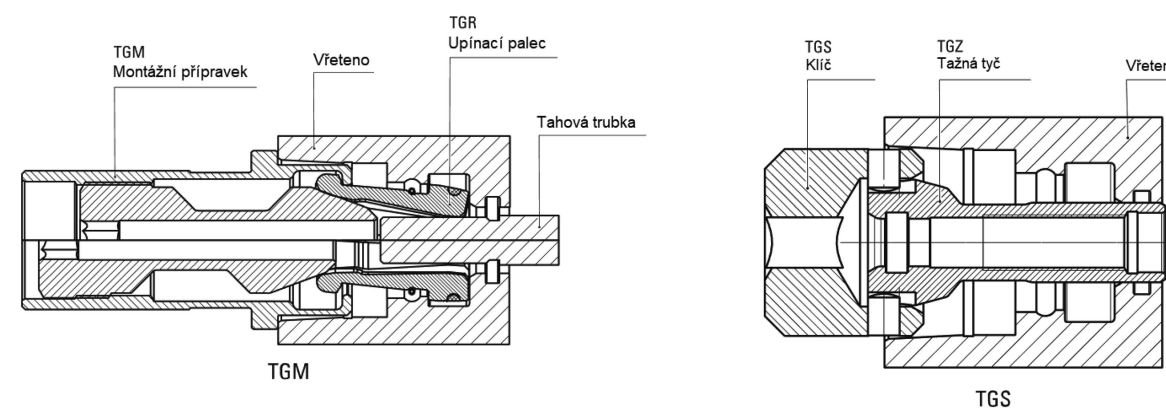
## ToolGrip HSK – opravná sada

Upínací součásti a kužel na vstupu HSK ve vřetenu se mohou při náročném provozu opotřebit. Díky opravné sadě není nutné vyměnit celé vřeteno stroje. Při údržbě vřetena je třeba upínací součásti a kužel zbrousit o 0,2 mm. Opravná sada toto kompenzuje.

Velikost	Označení	Vhodný pro	Opravný rozměr	L3 mm	L4 mm	L5 mm
A25/B32	TG 19-61	TG 19-06	0,25	13,25	17,75	23,75
A32/B40	TG 24-61	TG 24-06	0,25	16,5	22,65	28,85
A40/B50	TG 30-61	TG 30-06	0,25	20,5	28,25	36,25
A50/B63	TG 38-61	TG 38-06	0,25	25,5	35,35	45,25
A63/B80	TG 48-36	TG 48-06	0,2	33	45,3	57,8
A80/B100	TG 60-61	TG 60-06	0,2	41	56,9	72,8
A100/B125	TG 75-63	TG 75-06	0,2	51	70,8	90,8
A125/B160	TG 95-36	TG 95-06	0,2	64	88,8	113,8
A160	TG 120-61	TG 120-06	0,2	81	112,8	144,8

## Montáž segmentového nástrojového držáku Tool Gripper – ToolGrip HSK

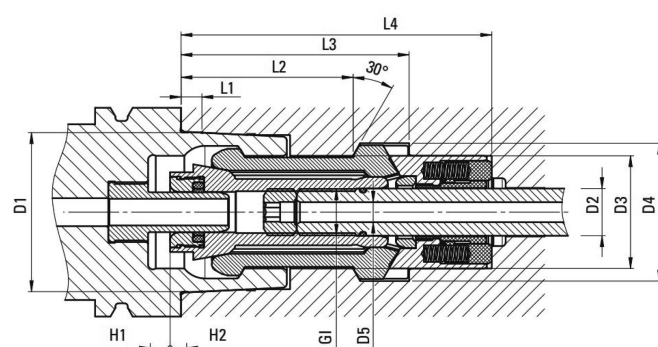
Pro montáž držáků ToolGrip HSK jsou třeba dva různé nástroje: Montážní přípravek TGM se používá pro montáž vulkanizovaných upínacích segmentů TGR ve vřetenu. Tento přípravek upíná upínací segmenty, takže je možné je snadno vložit do vřetena. Nástrčný klíč TGS se používá pro montáž tažného čepu. Tento klíč je třeba pro vytvoření potřebného momentu pro utažení čepu. Upozorňujeme, že pro každou velikost jsou potřeba speciální montážní přípravky. Vyžádejte si laskavě pokyny k montáži.



HSK-Velikost	Upínací sada	Montážní přípravek	Klíč
A25/B32	TG 19	TGM 19	-
A32/B40	TG 24	TGM 24	TGS 24
A40/B50	TG 30	TGM 30	TGS 30
A50/B63	TG 38	TGM 38	TGS 38
A63/B80	TG 48	TGM 48	TGS 48
A80/B100	TG 60	TGM 60	TGS 60
A100/B125	TG 75	TGM 75	TGS 75
A125/B160	TG 95	TGM 95	TGS 95
A160	TG 120	TGM 120	TGS 120

## UniGrip HSK

Segmentový nástrojový držák UniGrip HSK se skládá z tažného čepu, 8 jednotlivých upínacích segmentů a pružiny, která udržuje upínací segmenty v dané poloze. Tento držák umožňuje nejvyšší otáčky až 40 000 min.<sup>-1</sup> při rostoucí upínací síle. Je k dispozici v provedení s povlakem odolným proti opotřebení i v provedení s keramikou nebo s funkcí přidržení. K dispozici je také opravná sada.



Velikost	Označení	D1 mm	D2 mm	D3 mm	D4 mm	D5 mm	GI	L1 mm	L2 mm	L3 mm	L4 mm	H1 mm	H2 mm	Fz max kN	Fsp. max. kN	Fh. max. N	Provedení
A63/B80	WG 48-03	48	14,6	34	41,6	6	M14 x 1,5	6,3	52	69	94	7	3	10	30	-	Standartní
	WGB 48	48	14,6	34	41,6	6	M14 x 1,5	6,3	52	69	94	7	3	10	30	-	Povlakovaný
	WGC 48-07	48	14,6	34	41,6	6	M14 x 1,5	6,3	52	69	94	7	3	10	30	-	Keramický
	WGB 48-21	48	14,6	34	41,6	6	M14 x 1,5	6,3	52	69	94	7	3	10	30	300	Se zajištěním proti vypadnutí nástroje
A63/B80 Opravné	WG 48-26	48	14,6	34	41,6	6	M14 x 1,5	6,3	51,7	68,7	93,7	7	3	10	30	-	Standartní
	WGB 48-26	48	14,6	34	41,6	6	M14 x 1,5	6,3	51,7	68,7	93,7	7	3	10	30	-	Povlakovaný
	WGC 48-26	48	14,6	34	41,6	6	M14 x 1,5	6,3	51,7	68,7	93,7	7	3	10	30	-	Keramický
	WGB 48-25	48	14,6	34	41,6	6	M14 x 1,5	6,3	51,7	68,7	93,7	7	3	10	30	300	Se zajištěním proti vypadnutí nástroje

## ToolGrip SK

Segmentový nástrojový držák ToolGrip SK představuje schválený sériový výrobek pro automatickou výměnu držáků nástrojů. Jedná se o upínací držáky s kuzelem ISO a tažným čepem dle DIN 69871/72. Šestidílné upínací segmenty optimálně vyvažují zátěž. Proto je možná vyšší povolená upínací síla. A to při rychlejších cyklech. Na vyžádání jsou všechny nástrojové držáky k dispozici v provedení s povlakem odolným proti opotřebení.

### Rádi upravíme držáky dle vašich požadavků:

- zesílená konstrukce pro vyšší upínací síly
- provedení s proměnným upínacím zdvihem
- provedení s přídatnými těsněními
- provedení s ofukem / přívodem chladicí kapaliny / přívodem minimálního množství maziva

Velikost	Označení	D1 mm	D2 mm	D3 mm	D4 mm	D5 mm	GA	GI	L1 mm	L2 mm	L3 mm	Fsp kN	H mm
SK30	BSK 2557-03 BSK 2557-02	31,75	19	24	13	3	M10	M10 x 1,0	47,8	56	59,4 74,6	9 5	5 6,5
SK40	BSK 2602-03 BSK 2605	44,45	27	35	19	6	M16 x 1,5	M16 x 1,0	68,4	85	60,6 81,6	20	6
SK45	BSK 2425-01 BSK 2425-02	57,15	34	41	23	6	M20 x 1,5	M20 x 1,5	82,7	101,5	93,2 117	25	6
SK50	BSK 2528 BSK 2528-02	69,85	41	50	28	8	M24 x 1,5	M24 x 1,5	101,75	123,2 124,2	75,5 117,2	35 35	8 6
SK60	BSK 2604 BSK 2604-12	107,95	62	74	40	10	M32 x 1,5	M30 x 1,5	161,8	188	93,2 148,2	60	8



## MultiGrip SK

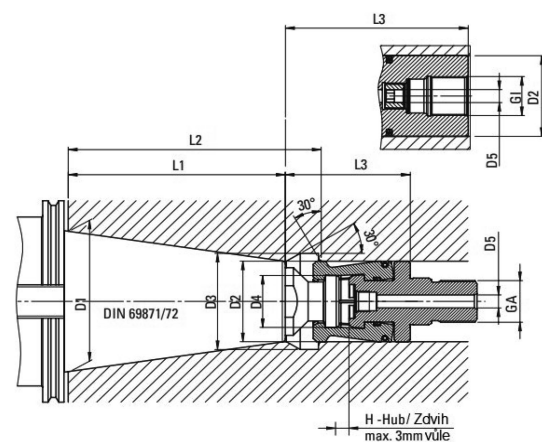
Segmentové nástrojové držáky MultiGrip SK jsou držáky s kuzelem ISO a tažným čepem dle DIN 69871/72. Je možné používat nástroje s jinými tažnými čepy při stejných připojovacích rozměrech ve stejných vnitřních profilech vřetena jednoduchou výměnou nástrojového držáku.

### Možné jsou následující upínací stopky:

- DIN 69871/72
- ISO 7388/1+2 (A/B)
- ANSI B5.50
- MAS-BT JIS B6339-1992

### Rádi upravíme držáky dle vašich požadavků:

- zesílená konstrukce pro vyšší upínací síly
- provedení s proměnným upínacím zdvihem
- provedení s přidavnými těsněními
- provedení s ofukem / přívodem chladicí kapaliny / přívodem minimálního množství maziva



Velikost	Označení	D1 mm	D2 mm	D3 mm	D4 mm	D5 mm	GA	GI	L1 mm	L2 mm	L3 mm	Fsp kN	H mm
SK30	BSK 2557-11 BSK 2557-16	31,75	19	24	13	3	M10	M10	47,8	56	47,6 72,2	9	4
SK40	BSK 2537-06 BSK 2537	44,45	27	35	19	6	M16 x 1,5	M24 x 1,5	68,4	76,5	60,6 130,6	20 15	5,5 6
SK45	BSK 2543-04 BSK 2543-03	57,15	34	41	23	6,8	M20 x 1,5	M20 x 1,5	82,7	94,9	85 112,5	25	6
SK50	BSK 2615-02 BSK 2494	69,85	43 41	50	28	6,5	M24 x 1,5	M24 x 1,5	101,75	114,5 116,5	75,75 128,25	35	6 8

## UniGrip SK

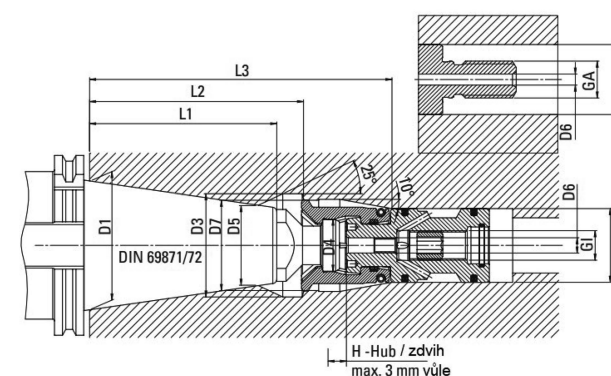
Segmentové nástrojové držáky UniGrip SK jsou držáky s kuzelem ISO a tažným čepem dle DIN 69871/72. Šestidílné upínací segmenty optimálně vyvažují zátěž. Proto je možná vyšší povolená upínací síla. A to při rychlejších cyklech. Na vyžádání jsou všechny nástrojové držáky k dispozici v provedení s povlakem odolným proti opotřebení. Je možné používat nástroje s jinými tažnými čepy při stejných připojovacích rozměrech ve stejných vnitřních profilech vřetena jednoduchou výměnou nástrojového držáku.

### Možné jsou následující upínací stopky:

- DIN 69871/72
- ISO 7388/1+2 (A/B)
- ANSI B5.50
- MAS-BT JIS B6339-1992

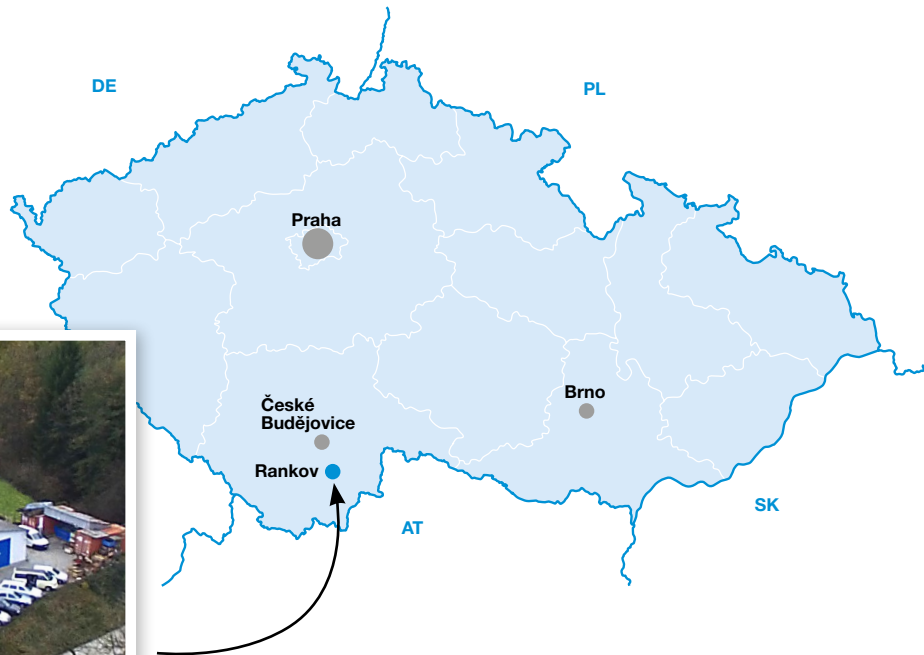
### Rádi upravíme držáky dle vašich požadavků:

- zesílená konstrukce pro vyšší upínací síly
- provedení s proměnným upínacím zdvihem
- provedení s přidavnými těsněními
- provedení s ofukem / přívodem chladicí kapaliny / přívodem minimálního množství maziva



Velikost	Označení	D1 mm	D2 mm	D3 mm	D4 mm	D5 mm	D6 mm	D7 mm	GA	GI	L1 mm	L2 mm	L3 mm	Fsp kN	H mm
SK30	BSK 2557-15	31,75	19	27	13	19,5	3	22,5	M10	-	47,8	59	76	9	6
SK40	BSK 2651-18 BSK 2651-01	44,45	27	40	19	27,6	5	34	M16 x 1,5	M16 x 1,5	68,4	79,5	113	20	6,5
SK50	BSK 2666-02 BSK 2666-10	69,85	40	56	28	43	7	49	M24 x 1,5	M16 x 1,5	101,75	116,5	166 163,7	30 35	6,5 5





## KORAN

- ✓ přesné CNC obrábění
- ✓ výroba a prodej kleštin a kleštinových upínačů
- ✓ zakázková výroba

### Koran, spol. s.r.o.

Rankov 15  
374 01 Trhové Sviny  
Česká republika

[www.koran-rankov.cz](http://www.koran-rankov.cz)

## MRG - CZ

- ✓ prodej CNC obráběcích strojů
- ✓ servis CNC obráběcích strojů
- ✓ prodej podavačů tyčí

### MRG CZ s.r.o.

Rankov 15  
374 01 Trhové Sviny  
Česká republika

[www.mrg-cz.cz](http://www.mrg-cz.cz)